

PROFESSIONAL PEST MANAGEMENT

NEUER, GEBRAUCHSFERTIGER OUTCAST AMEISENGELKÖDER

Outcast® Ameisengelköder ist ein gebrauchsfertiger Gelköder, der sowohl von professionellen Schädlingsbekämpfern als auch von privaten Anwendern zur Ameisenbekämpfung eingesetzt werden kann.

- ▶ Gebrauchsfertige Köderstation
- ▶ Hoch attraktive Ködermatrix für die wichtigsten Ameisenarten
- ▶ Wirksame Ameisenbekämpfung
- ▶ Mit einem bewährten Ameisengel gefüllte Köderstation
- ▶ Revolutionärer Wirkmechanismus



 **Outcast®** Ameisengelköder

syngenta®

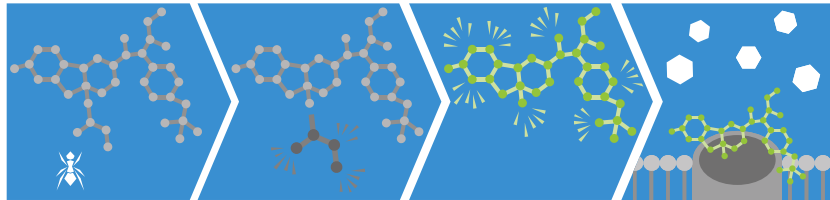
Revolutionärer Wirkmechanismus

Der Schlüssel zur Wirksamkeit von Outcast ist der Wirkstoff Indoxacarb. Der hoch attraktive Indoxacarb-Köder fördert die Fütterungsaktivität der Arbeiterameisen, die dann den Köder zurück ins Nest tragen. Im Nest wird der Köder schnell an andere Ameisen, die Königin und die Larven übertragen, was zur vollständigen Bekämpfung der Kolonie führt.

Darüber hinaus ist Outcast Ameisengelköder sehr spezifisch für Zielschädlinge.

Der Wirkstoff wird erst nach der Aufnahme der Ameise durch die Enzyme im Darm in seine insektizide Form umgewandelt. Dies ist der Prozess der Bio-Aktivierung.

Haustiere und Nicht-Ziel-Organismen haben diese spezifischen Enzyme nicht und würden daher von dem Köder unberührt bleiben.



Phase 1 Aufnahme

Die Ameise nimmt Outcast Ameisengelköder auf

Phase 2 Enzyme

Die Enzyme des Insekts spalten die Carbomethoxygruppe von Indoxacarb ab

Phase 3 Wirkstoff

Das resultierende Molekül ist der eigentliche Wirkstoff in seiner aktiven Form

Phase 4 Tod

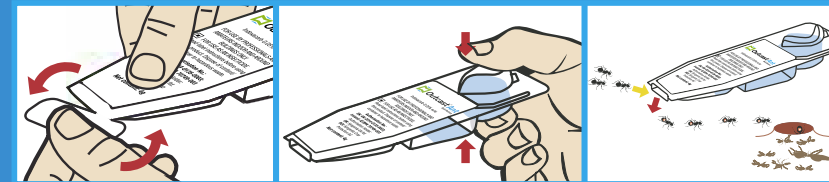
Der Wirkstoff bindet an den Zielort und blockiert die Natriumkanäle des Insekts. Das Insekt wird gelähmt und stirbt

Outcast Ameisengelköder ist gegen die am meisten verbreiteten Ameisenarten hochwirksam, so auch gegen die schwarze Wegameise (*Lasius Niger*).

Wie setzt man Outcast Ameisengelköder ein?

Outcast Ameisengelköder kann im Innen- als auch im Außenbereich um Gebäude eingesetzt werden. Die passenden Standorte zur Platzierung des Köders werden am besten durch professionelle Schädlingsbekämpfer festgelegt, als Teil einer Gesamtstrategie zur Ameisenbekämpfung in Haushalten und Unternehmen.

Die einfach zu bedienende Köderstation wird durch das Abreißen der Lasche und das Drücken der Köderkammer aktiviert.



1 Knicken Sie die Spitze/Lasche der Köderstation ab.

2 Aktivieren Sie die Köderstation, indem Sie auf die Kapsel drücken, in der sich das Gel befindet.

3 Platzieren Sie die Köderstation(en) im Bereich des Ameisenbefalls bzw. -aktivität.

Der Köder bleibt in der Köderstation geschützt und die Ameisen können problemlos das Gel aufnehmen. Der Gelköder bleibt feucht und attraktiv, was zu einer wirksamen Bekämpfung der Ameisenkolonie beiträgt.

Sobald es keine Ameisenaktivität mehr gibt, kann die Köderstation einfach genommen und entsorgt werden, ohne anderweitigen Schmutz oder Gel entfernen zu müssen.

Eine vollständige Gebrauchsanleitung finden Sie im Lieferumfang der Verpackung.

Durch den Einsatz von Outcast Ameisengelköder (gemäß Anweisungen auf dem Etikett) können Ameisen innerhalb weniger Tage beseitigt werden.

FOR LIFE UNINTERRUPTED™

syngenta®

BIOZIDE VORSICHTIG VERWENDEN. VOR VERWENDUNG STETS ETIKETT UND PRODUKTINFORMATIONEN LESEN. OUTCAST® ist eine eingetragene Marke der Syngenta Group Company. © Syngenta Crop Protection AG, Basel, Switzerland. All rights reserved. February 2020. Tel: +41 61 323 1111 Fax: +41 61 323 5608 Email: ppm.eame@syngenta.com Web: www.syngentappm.com

 **Outcast®** Ameisengelköder

syngenta®